



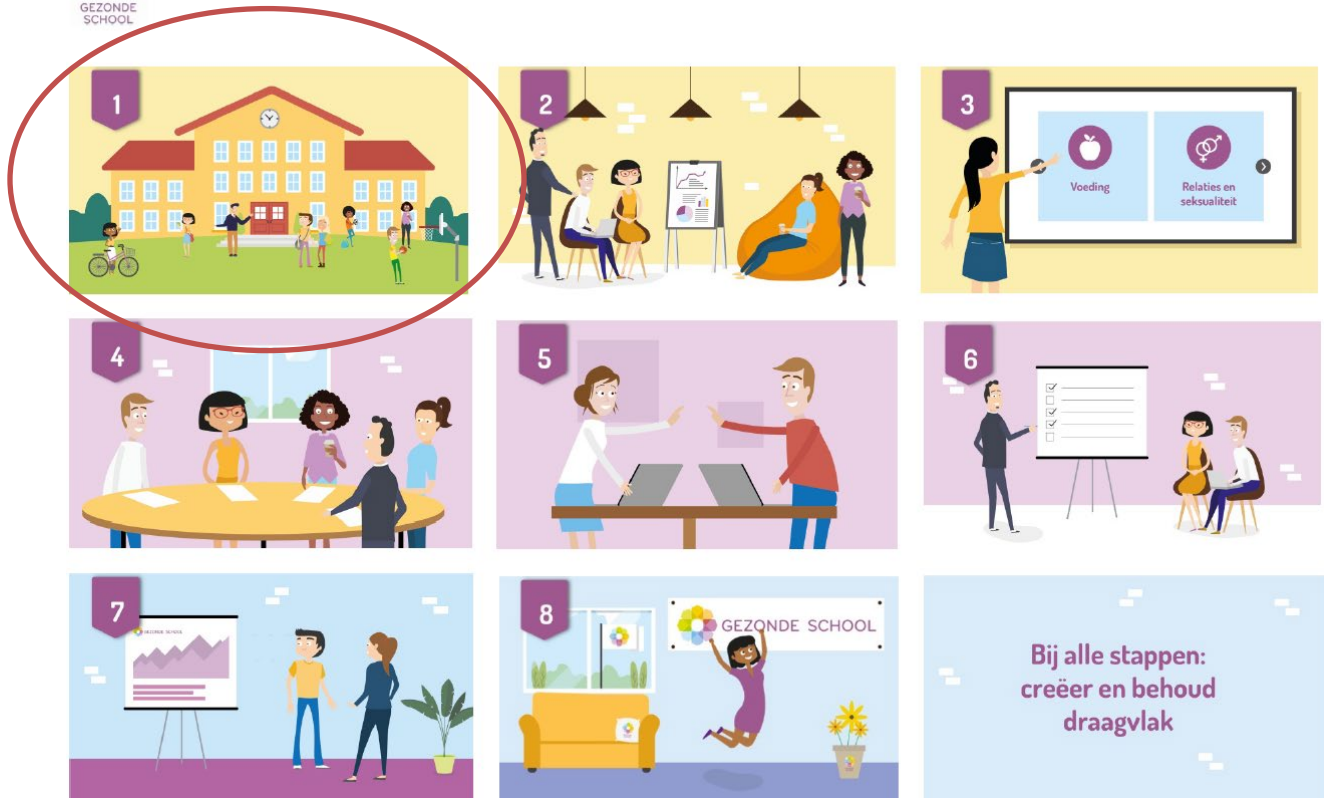
GEZONDE
SCHOOL

Handleiding Schoolgezondheidsprofiel

Welke gegevens verzamelt u om de gezondheid van leerlingen/studenten in kaart te brengen?

De Gezonde School-aanpak heeft de grootste meerwaarde als de keuze voor de gezondheidsthema's en activiteiten aansluiten op de situatie van de school. Als u aan de slag gaat met de Gezonde School-aanpak, brengt u in de fase 'voorbereiden' eerst de beginsituatie van uw school in kaart. Dit doet u enerzijds door te inventariseren welke activiteiten u als school al op de vier pijlers uitvoert. Anderzijds brengt u de gezondheidsgegevens van de leerlingen/studenten in kaart. In dit document leest u op welke manier u zelf deze gezondheidsgegevens kunt verzamelen door middel van (het opstellen van) een schoolgezondheidsprofiel.

Het schoolgezondheidsprofiel past in stap 1 van de fase voorbereiden van de Gezonde School-aanpak.



Het schoolgezondheidsprofiel

In dit document leest u op welke manier u zelf een schoolgezondheidsprofiel kunt opstellen. Een schoolgezondheidsprofiel geeft inzicht in de gezondheidsgegevens van de leerlingen/studenten op uw school. [De Gezonde School-adviseur van de GGD](#) kan u hierbij helpen. Vaak hebben GGD'en gezondheidsgegevens op wijk- of gemeenteniveau beschikbaar. Een aantal GGD'en kan eventueel een gezondheidsonderzoek op school opzetten waarbij uw leerlingen/studenten periodiek een digitale vragenlijst invullen over hun gezondheid. Leerlingen/studenten kunnen vervolgens online hun gezondheidsprofiel inzien, maar u kunt deze gegevens ook gebruiken om een schoolgezondheidsprofiel van uw school te maken. Informeer bij uw GGD of dit voor uw school mogelijk is.*

**Extra informatie voor het MBO: Voor het MBO worden er vanuit de GGD of JGZ-organisatie geen gegevens verzameld over de gezondheid van studenten. De school kan de studenten vragen de online test '[Testjeleefstijl](#)' in te vullen. Als studenten toestemming geven voor het anoniem verwerken van de gegevens, kan op basis daarvan een profiel worden gedownload. Dit is een geautomatiseerd document dat (bij meer dan 30 studenten) kan worden gebruikt als schoolgezondheidsprofiel.*

Hoe verzamelt u gezondheidsgegevens van leerlingen/studenten?

Als u zelf als school gezondheidsgegevens wilt verzamelen, dan kunt u denken aan informatie die te vinden is in:

- Rapportages van de monitor sociale veiligheid (deze wordt vaak door de school zelf uitgevoerd);
- Rapportages zoals de JGZ-registratie of de GGD Jeugdmonitor;
- Leerlingvolgsystemen (LVS) en/of leerlingadministratie;
- Incidentenregistratie.

Probeer voor ieder gezondheidsthema van Gezonde School te kijken uit welke bestaande registratie je gezondheidsgegevens kan ophalen. In de tabel aan het einde van deze handleiding geven we u suggesties van onderwerpen en vragen die belangrijk zijn om per gezondheidsthema in kaart te brengen.

Vul vervolgens deze cijfermatige weergave van de gezondheidsgegevens van de leerlingen/studenten aan met ervaringen vanuit het team en/of de ouders en leerlingen/studenten door te vragen hoe zij de gezondheid van de leerlingen/studenten zouden omschrijven of wat hen opvalt in de dagelijkse praktijk. Gezamenlijk vormen de cijfers en de ervaringen dan het schoolgezondheidsprofiel.**

*** Waar gewenst kan het schoolgezondheidsprofiel uitgebreid worden met een overzicht van welke activiteiten u als school al doet op de vier pijlers van Gezonde School per gezondheidsthema. Dit kan gemakkelijk in kaart gebracht worden door middel van de test '[Hoe gezond is jouw school?](#)' of de [Gezonde School-matrix](#).*

Schoolgezondheidsprofiel gevuld, en nu?

Een volgende stap kan zijn om het schoolgezondheidsprofiel aan de werkgroep Gezonde School over te dragen of te starten met het vormen van deze werkgroep (zie stap 2 van de fase voorbereiden). Een andere vervolgstap om verder te gaan met Gezonde School op uw school kan zijn om het schoolgezondheidsprofiel (mede) te gebruiken worden om een weloverwogen keuze voor een gezondheidsthema te maken (zie stap 3 van de fase voorbereiden).

Tabel: Suggesties van onderwerpen en vragen die belangrijk zijn om per gezondheidsthema in kaart te brengen.

Thema	Welke onderwerpen of vragen zijn belangrijk bij dit thema?	Waar vind ik deze gegevens?
Voeding	Hoeveel leerlingen hebben een on gezond gewicht? (onder- of overgewicht)	GGD jeugdmonitor/ JGZ-registratie Ervaringen vanuit het team
	Hoeveel leerlingen eten er voldoende groente of fruit? (bv. tijdens de pauzehap)	Ervaringen vanuit het team
Bewegen en sport	Hoeveel leerlingen zijn lid van een sportclub?	De buurtsportcoach of combinatiefunctionaris heeft vaak gegevens over de inschrijvingen bij een sportclub
	Hoeveel leerlingen komen er lopend of met de fiets naar school?	Ervaringen vanuit het team
	Hoe is de motoriek van de leerlingen?	Leerlingrapporten van het LVS* voor bewegingsonderwijs JGZ-registratie
	Hoeveel tijd brengen leerlingen achter een beeldscherm door?	Ervaringen vanuit het team Navragen bij de ouders of leerlingen zelf
Roken, alcohol- en drugs	Hoeveel leerlingen roken er op school? Of roken er passief thuis mee?	Leerlingadministratie GGD jeugdmonitor Observaties of ervaringen uit het team
	Is er sprake van overmatig alcohol- en/of druggebruik?	Incidentenregistratie
Welbevinden	Hoe is de gezinssituatie van leerlingen? (bv. eenoudergezinnen)	Leerlingadministratie Ervaringen vanuit het team
	Speelt er armoede bij leerlingen thuis?	Leerlingadministratie

		Ervaringen vanuit het team
	Zijn er leerlingen die een ingrijpende gebeurtenis hebben meegemaakt of die zich zorgen maken?	Ervaringen vanuit het team Navragen bij de ouders
	Worden er leerlingen gepest op school?	LVS voor sociaal-emotionele ontwikkeling Leerlingadministratie Ervaringen vanuit het team of van intern begeleider
	Voelen leerlingen zich veilig op school?	LVS voor sociaal-emotionele ontwikkeling
Relaties en seksualiteit	Zijn er incidenten geweest op school (bv. op social media)? Of zijn er ongewenste of onveilige situaties?	Incidentenregistratie Observaties of ervaringen vanuit het team of van intern begeleider
	Welke vragen hebben leerlingen zelf (of ouders of leerkrachten?)	Navragen bij de leerlingen
	Hoeveel leerlingen praten thuis met hun ouders over relaties en seksualiteit?	Navragen bij de ouders
Fysieke veiligheid	Zijn er gevaarlijke situaties ?	Meldingen van gevaarlijke situaties
	Zijn de speeltoestellen veilig ?	Rapporten van speeltoestelcontroles RIE (Risico-inventarisatie & evaluatie)
Milieu en natuur	Hoe vaak gaan leerlingen naar buiten tijdens de lesdag ?	Observaties
Mediawijsheid	Zijn er incidenten geweest op het gebied van social media, digitaal pesten of sexting ?	Incidentenregistratie of gesprek met Intern Begeleider

*LVS = leerlingvolgsysteem